



OK "JELEN" JASTREBARSKO

NOVAKI PETROVINSKI 7E, 10450 Jastrebarsko

HRVATSKA – CROATIA

GSM: + 385 (098) 622 357

web str: <http://www.okjelen.hr>

E-mail: info@okjelen.hr

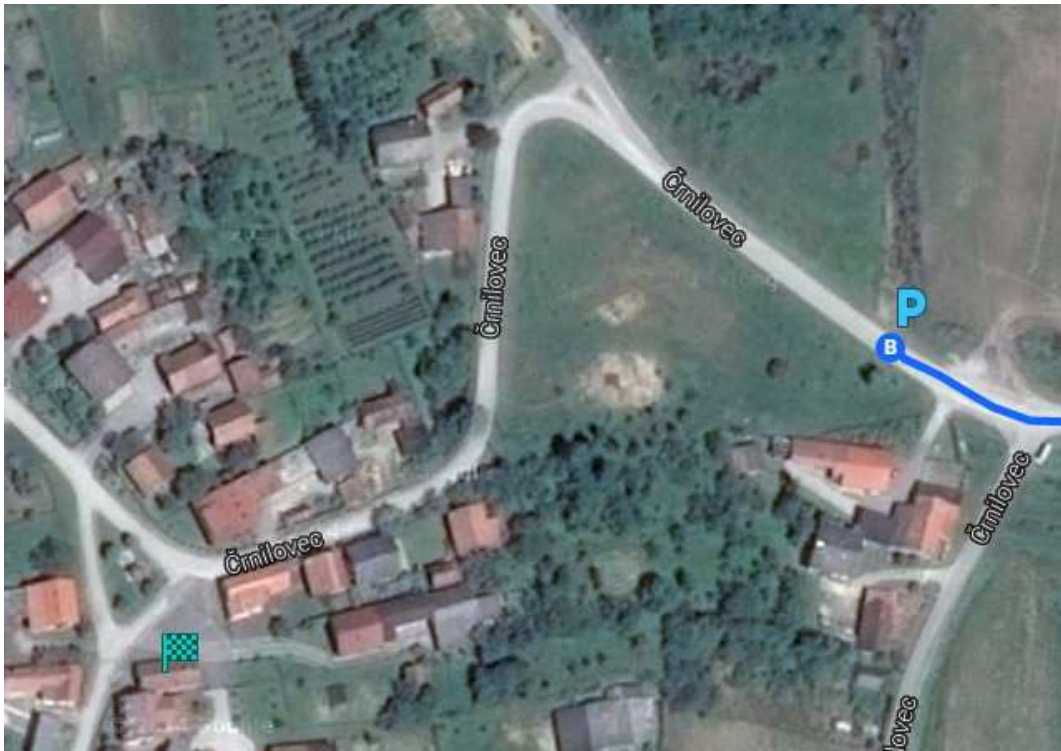
Žiro račun: HR48 2360000 1101410159

12. NENINA UTRKA

- OBAVIJESTI -

Dolazak na natjecanje i parkiranje

- Prilikom dolaska na natjecanje (<http://bit.ly/1RiBep0>) molimo Vas da u mjestu natjecanja slijedite i poštujuete naše putokaze
- Parkiranje kod vatrogasnog doma neće biti moguće, kao niti u samom selu. **Parkirajte kod nogometnog igrališta te se pješice uputite 300 metara prema vrhu mjesta, prateći oznake.**



Udaljenost do starta i ciljne kontrole

- Start prve utrke je udaljen 1500 metara, a druge utrke 600 metara
- Do starta vode plavo bijele trakice
- Zagrijavanje je moguće isključivo na putu do starta
- Dio puta do starta vodi po prometnici s rijetkim prometom no svejedno budite oprezni
- **Za prvi sprint ciljna kontrola je dislocirana 1100 metara dok je za drugi sprint ta udaljenost 500 metara!!**



OK "JELEN" JASTREBARSKO

NOVAKI PETROVINSKI 7E, 10450 Jastrebarsko

HRVATSKA – CROATIA

GSM: + 385 (098) 622 357

web str: <http://www.okjelen.hr>

E-mail: info@okjelen.hr

Žiro račun: HR48 2360000 1101410159

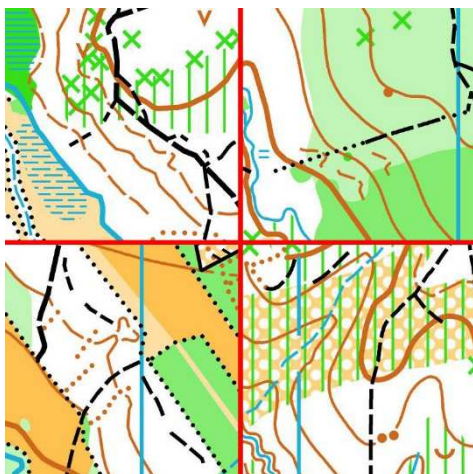
- Na ciljnoj kontroli **OBAVEZNO** je ubaciti kartu u za to predviđenu vreću
- Od ciljne kontrole do mjesta okupljanja vode crvene trakice. Put od ciljne kontrole do mjesta okupljanja i put do starta može se dijelom preklapati. Na tom dijelu ne mora nužno biti crvenih trakica
- Pratiti upute organizatora na ciljnoj kontroli!!!

Osvježenja

- Organizator osigurava osvježenje
- U ciljnom prostoru moguće je kupiti i druge vrste osvježenje ☺

Opis terena

- Teren je gotovo u cjelosti pokriven šumom s dosta niskog raslinja i gustom vegetacijom
- Na dijelovima terena ima srušenog drveća, radi vaše sigurnosti nemojte se penjati po istima niti ih preskakati
- Teren je razveden i valovit s velikom mrežom puteva različite širine i vidljivosti
- Preporučamo natjecateljima zaštititi potkoljenice



Smještaj

- Smještaj nije posebno osiguran
- Pogledajte popis smještajnih kapaciteta na http://www.tzgj.hr/hr/gdje_odsjesti.html

Ostale obavijesti

- Karte su zaštićene od utjecaja vlage
- Strogo je zabranjeno trčanje po oranicama i privatnim posjedima
- Svaki natjecatelj nastupa na vlastitu odgovornost
- **MŽ12 i OPEN kategorije obavezne su pratiti koridor između dvije označene kontrole**



OK "JELEN" JASTREBARSKO

NOVAKI PETROVINSKI 7E, 10450 Jastrebarsko

HRVATSKA – CROATIA

GSM: + 385 (098) 622 357

web str: <http://www.okjelen.hr>

E-mail: info@okjelen.hr

Žiro račun: HR48 2360000 1101410159

- **Prvi start je u 11:00 sati, drugi sprint počinje u 15:00 sati**
- Proglašenje pobjednika počinje u 17:00 ili čim budu poznati svi pobjednici
- Rezultati oba sprinta se zbrajaju
- U 13:00 starta dječja utrka, proglašenje dječje utrke je u 14:00 ili po ulasku svih natjecatelja u cilj
- Mijenjanje startnih vremena nije dopušteno. Ako kasnite na start, žao nam je.
- Ukoliko SI stanica ne radi, perforirati kartu, a ukoliko nema perforatora pokupiti papirić s poda
- Svaki natjecatelj obavezan je očitati čip, bez obzira je li obišao sve kontrole ili ne
- Izmjene prijave moguće su do 10 sati. Naknadne izmjene moguće su samo uz valjani razlog
- Opisi kontrola nalaze se na kartama i u kuvertama za svaki klub. Ukoliko niste dobili opise, javite se u cilju.
- Sanitarni čvor osiguran je u prostoru vatrogasnog doma i biti će označen
- Organizator ne odgovara za izgubljene i/ili ukradene stvari
- Molimo Vas da prostor natjecanja održavate čistim i urednim

Dužine staza – 1. sprint

Kategorija	Dužina (m)	Uspon (m)	Broj kontrola	Kategorija	Dužina (m)	Uspon (m)	Broj kontrola
M21	2500	35	18	Ž21	2300	30	16
M50	1900	20	13	Ž35	1700	20	12
M35	2300	30	18	Ž20	2300	30	16
M20	2500	35	18	Ž16	1400	20	10
M16	1700	20	11	Ž12	1300	20	7
M12	1300	20	7	OPEN	1400	20	10

Dužine staza – 2. sprint

Kategorija	Dužina (m)	Uspon (m)	Broj kontrola	Kategorija	Dužina (m)	Uspon (m)	Broj kontrola
M21	2200	60	23	Ž21	1900	60	20
M50	1600	60	14	Ž35	1800	60	18
M35	1900	60	19	Ž20	1900	60	20
M20	2200	60	23	Ž16	1400	50	13
M16	1600	60	15	Ž12	1000	40	9
M12	1000	40	9	OPEN	1100	40	10